



OLDENBURGER
PARKETTWERK GmbH

Holzpfaster DIN 68702 GE

Allgemeines



Auch in Bereichen, in denen besondere Anforderungen hinsichtlich Schub- und Zugbeanspruchung durch Stapler- und Fahrverkehr zu erwarten sind, ist Holzpfaster grundsätzlich einsetzbar und hat sich vielfach bewährt. Holzpfaster für den gewerblichen bzw. industriellen Anwendungsbereich ist in der DIN 68702 GE genormt.

seitig. Die Klötze lassen sich dadurch in der Oberfläche geschlossen einbauen.

Holzarten und Qualität

Die Standard-Holzart für GE-Holzpfaster ist **Kiefer**.

Das Holz darf keine den Gebrauchswert beeinträchtigenden Fehler oder Schäden haben, wobei festverwachsene Äste, unschädliche Trockenrisse, Bläue sowie Farbunterschiede allerdings zulässig sind.

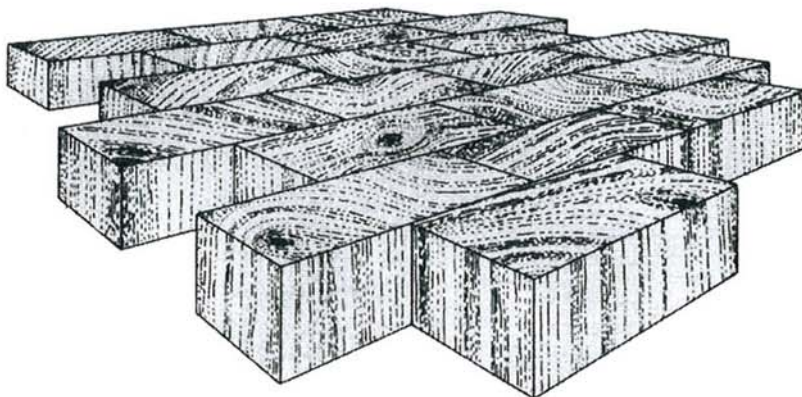
Technische Ausführung

Entsprechend zu erwartenden klimatischen Bedingungen ist die Holzfeuchte von 10-14% mittlerer Feuchtegehalt individuell festzulegen. Dabei ist eine fehlende Wärmedämmung der Fußbodenkonstruktion ggf. zu berücksichtigen. OPW achtet besonders auf die ordnungsgemäße Holz Trocknung seiner Qualitätsprodukte.

GE- Holzpfaster für den industriellen Anwendungsbereich wird deshalb mit 12-13% (+/- 2%) Holzfeuchte gefertigt. Diese Holzfeuchte entspricht in der Regel dem entsprechenden Klima dieser Räume. Sollten geringere oder höhere Holzfeuchten erforderlich sein, können wir Ihnen auch diese nach Absprache produzieren. Zum Schutz vor Feuchtigkeitseraufnahme und Verschmutzung sind die GE- Holzpfaster- Verlegeeinheiten in handlichen Paketen folienverpackt. Einzelklötze werden übersichtlich gestapelt, palettenweise mit Folie geschützt und transportsicher eingebunden.

So lässt sich OPW- Industrie Holzpfaster bequem transportieren und übersichtlich lagern.

Verlegung mit Einzelklötzen (im regelmäßigen Verband)



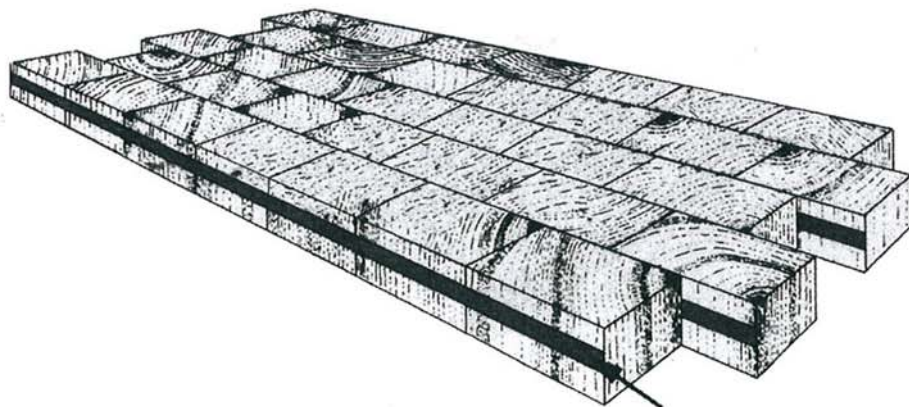
Maße und Begriffe

Die Klotzhöhen für Holzpfaster sind nach den zu erwartenden Belastungen des Bodens auszuwählen.

Nach DIN 68702 GE sind Klotzhöhen von 50 mm, 60 mm, 80 mm oder 100 mm möglich. Sollten spezielle Unterbodenkonstruktionen andere Klotzhöhen erforderlich machen, fertigen wir Ihnen auch diese individuell an.

Die Klötze sollten aus Stabilitätsgründen nach DIN eine Breite von nicht unter 60 mm und eine Klotzlänge zwischen 60 – 140 mm haben. Abweichende Breiten ab 50mm sind zulässig, bedürfen jedoch einer besonderen Vereinbarung. OPW hobelt das GE- Holzpfaster für den industriellen Anwendungsbereich vier-

Verlegung mit Verlegeelementen (im regelmäßigen Verband)



Klebestreifen